



Gemeente Rotterdam

Zorg en werk Hand in hand in de wijk

Jon Meijer, concerndirecteur Werk en inkomen
Wynand Dassen, procesmanager Wijkgestuurd
werken

Symposium Wijkteams en sociale dienst
Almere, 27 juni 2019



Even voorstellen:



Jon Meijer



Wynand Dassen



Onderwerp verdiepingssessie



- Samenwerking cluster Werk en inkomen en wijkteams in Rotterdam: waar staan we in de wijk?
- Leerpunten wijkgestuurd werken: hoe verder?





Rotterdam in cijfers



646.343 inwoners

175 nationaliteiten

34.968 bijstandsgerechtigden

45,5 gemiddelde leeftijd in bijstand

86 maanden gemiddelde uitkeringsduur

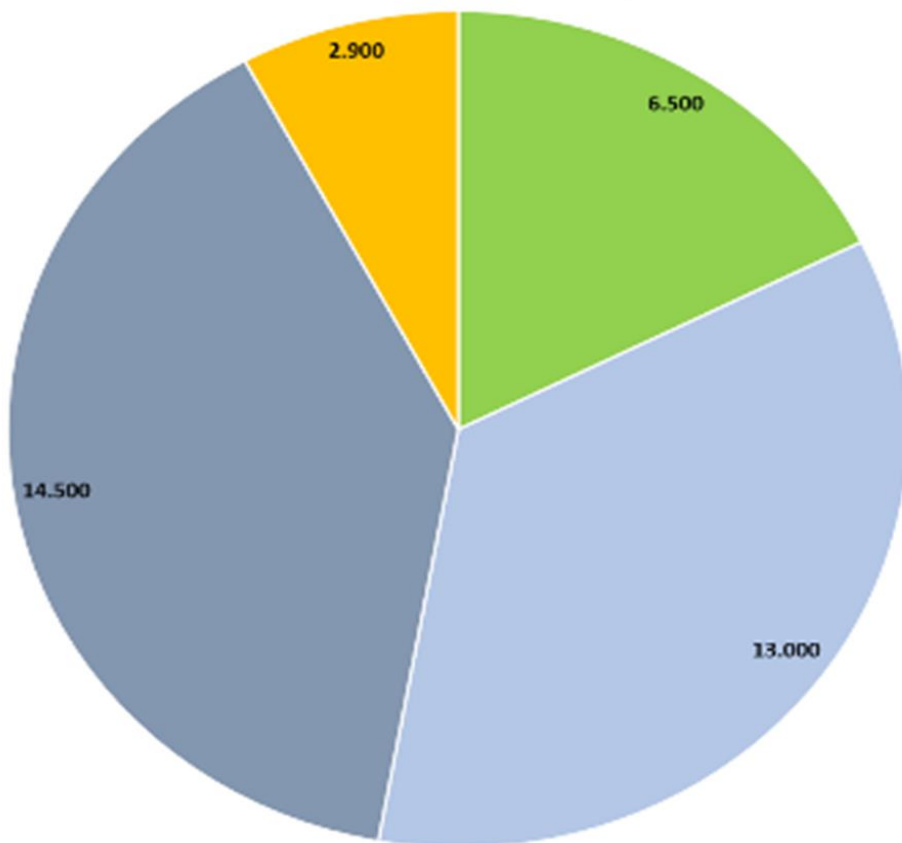
65% laag opleidingsniveau

14,9% bijstandsdichtheid (landelijk 4,7%)

Ontwikkelingen bestand bijstandsgerechtigden

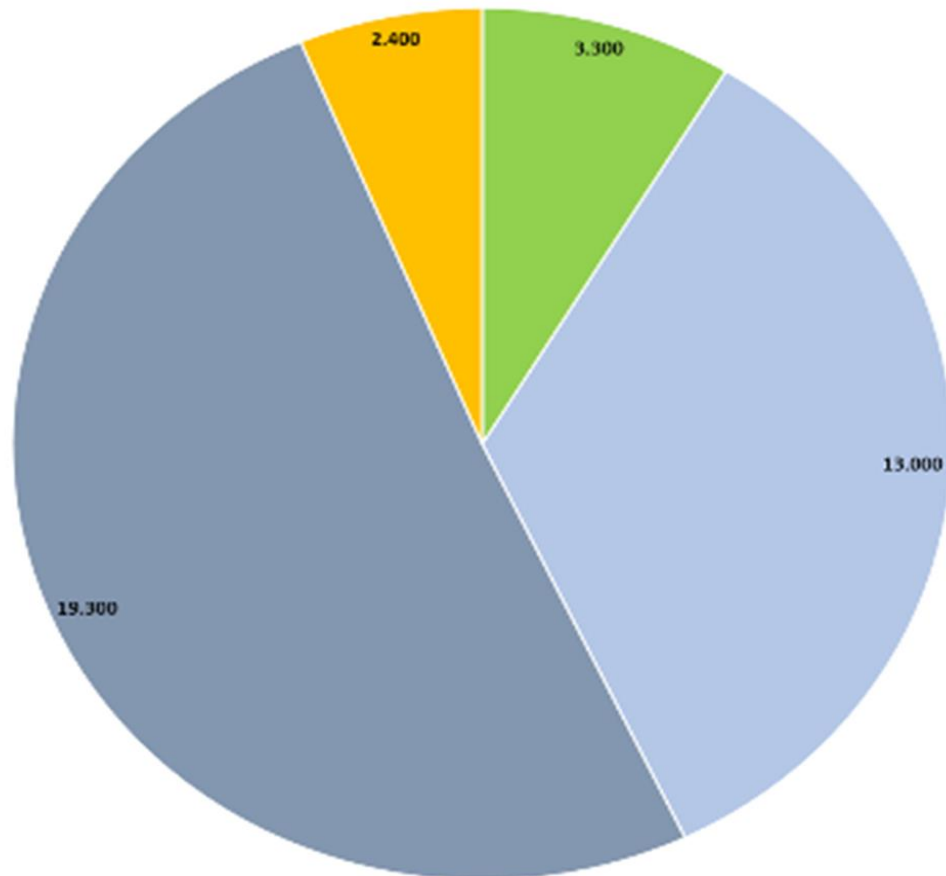


aantal en afstand naar werk / 2014



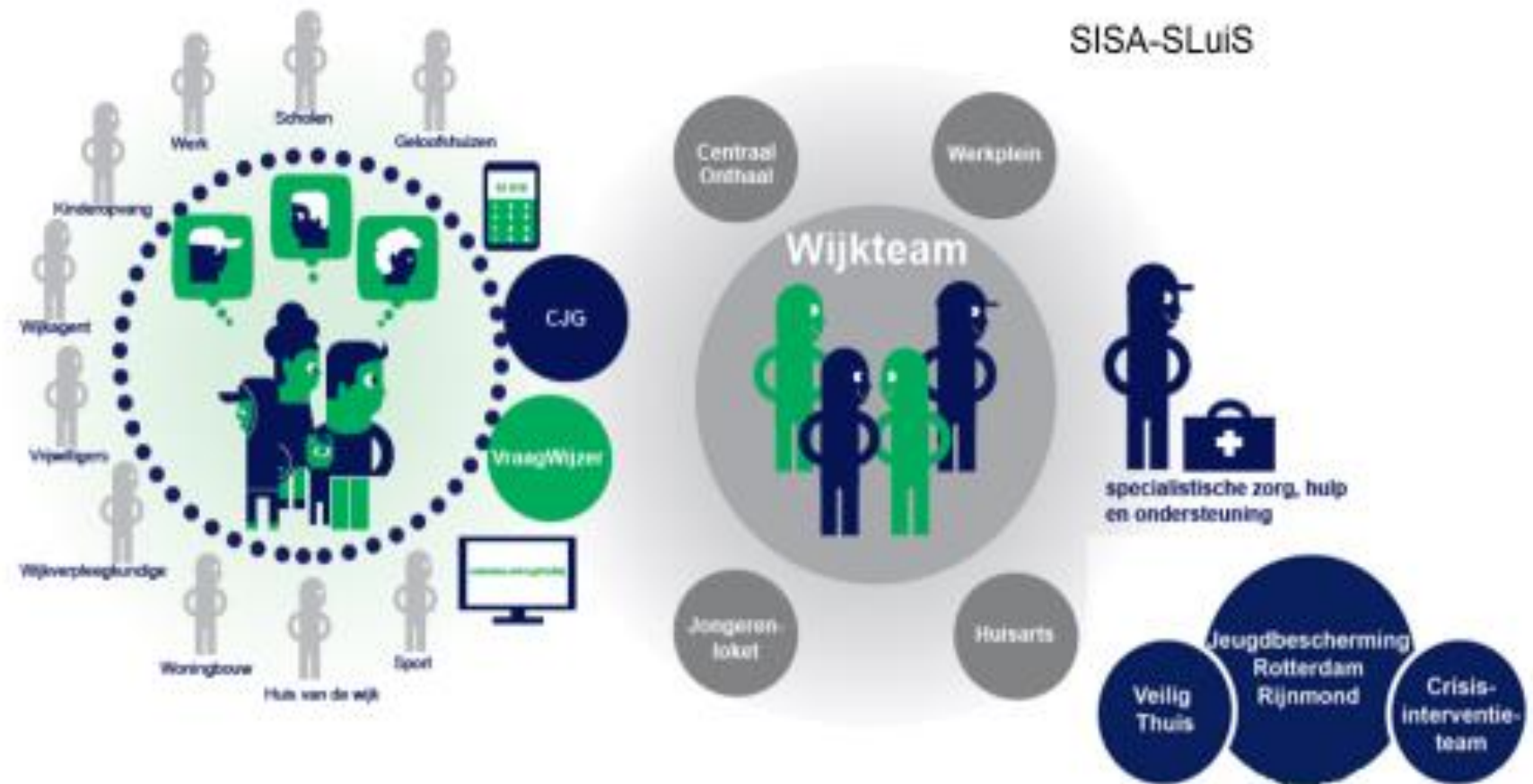
■ beperkte afstand ■ grotere afstand ■ erg grote afstand ■ Jongerenloket

aantal en afstand naar werk 2018



■ beperkte afstand ■ grotere afstand ■ erg grote afstand ■ Jongerenloket

Het Rotterdamse Stelsel



Organisatie Sociaal Domein



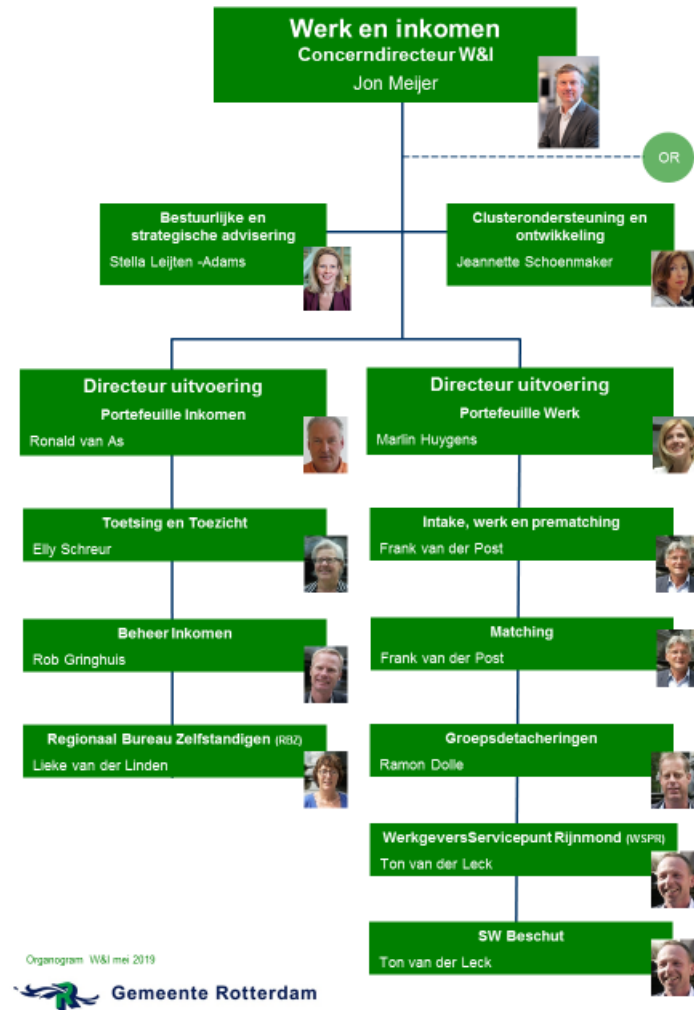
Cluster Werk en inkomen

Cluster Maatschappelijke
Ontwikkeling

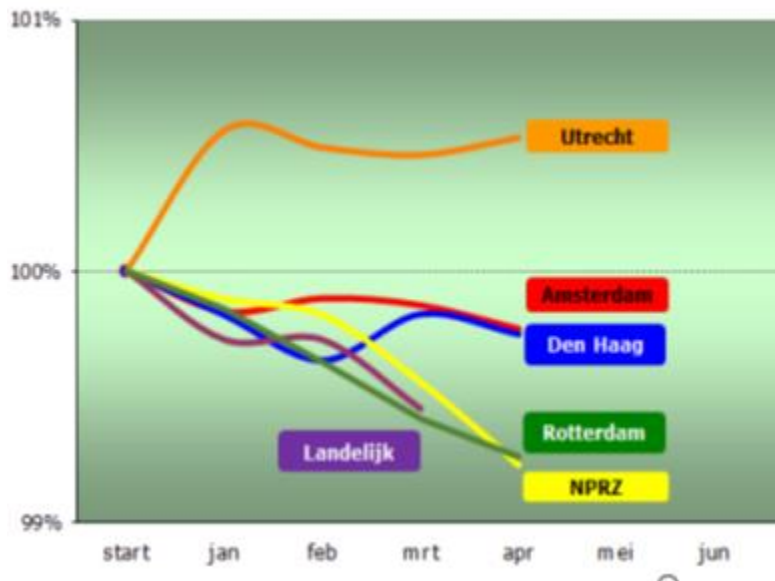
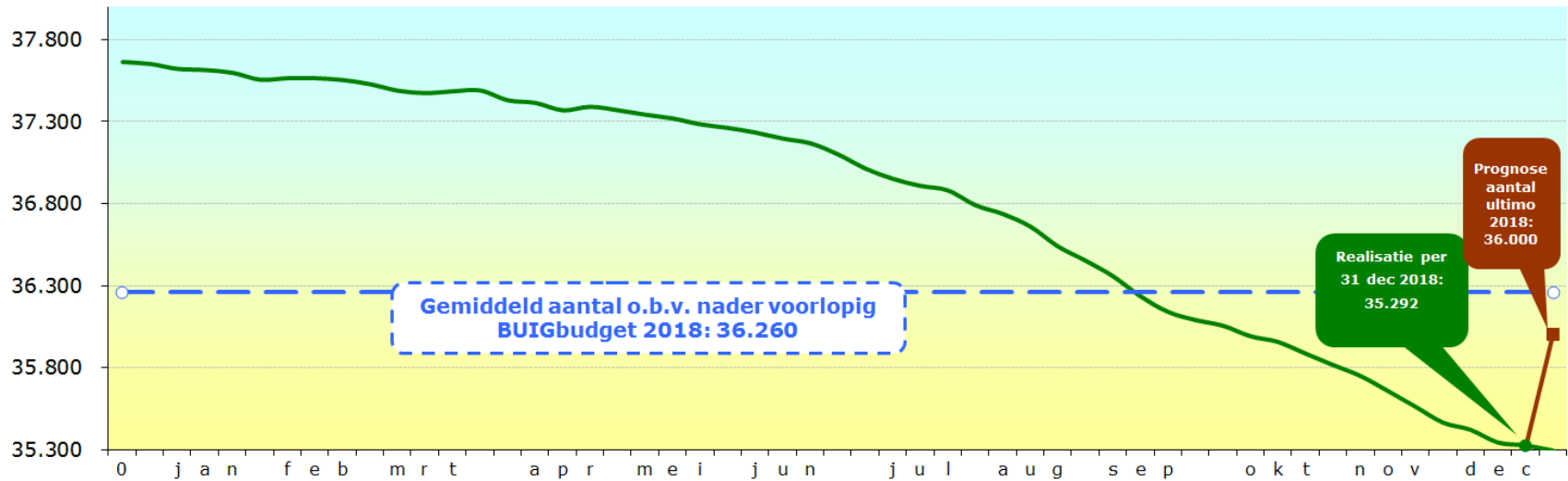
Prestatie010

Jongerenloket

Nationaal Programma
Rotterdam Zuid (NPRZ)



Waar staan we?



Ervaring met dienstverlening



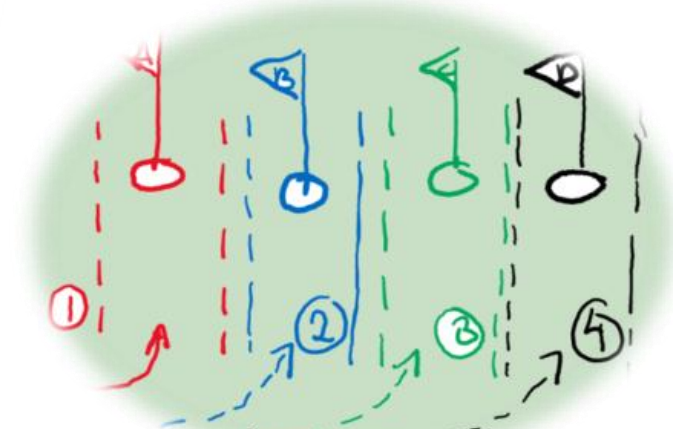
Zelfde verhaal
meer x vertellen



gesegregeerde
dienstverlening



van het kastje
naar de muur

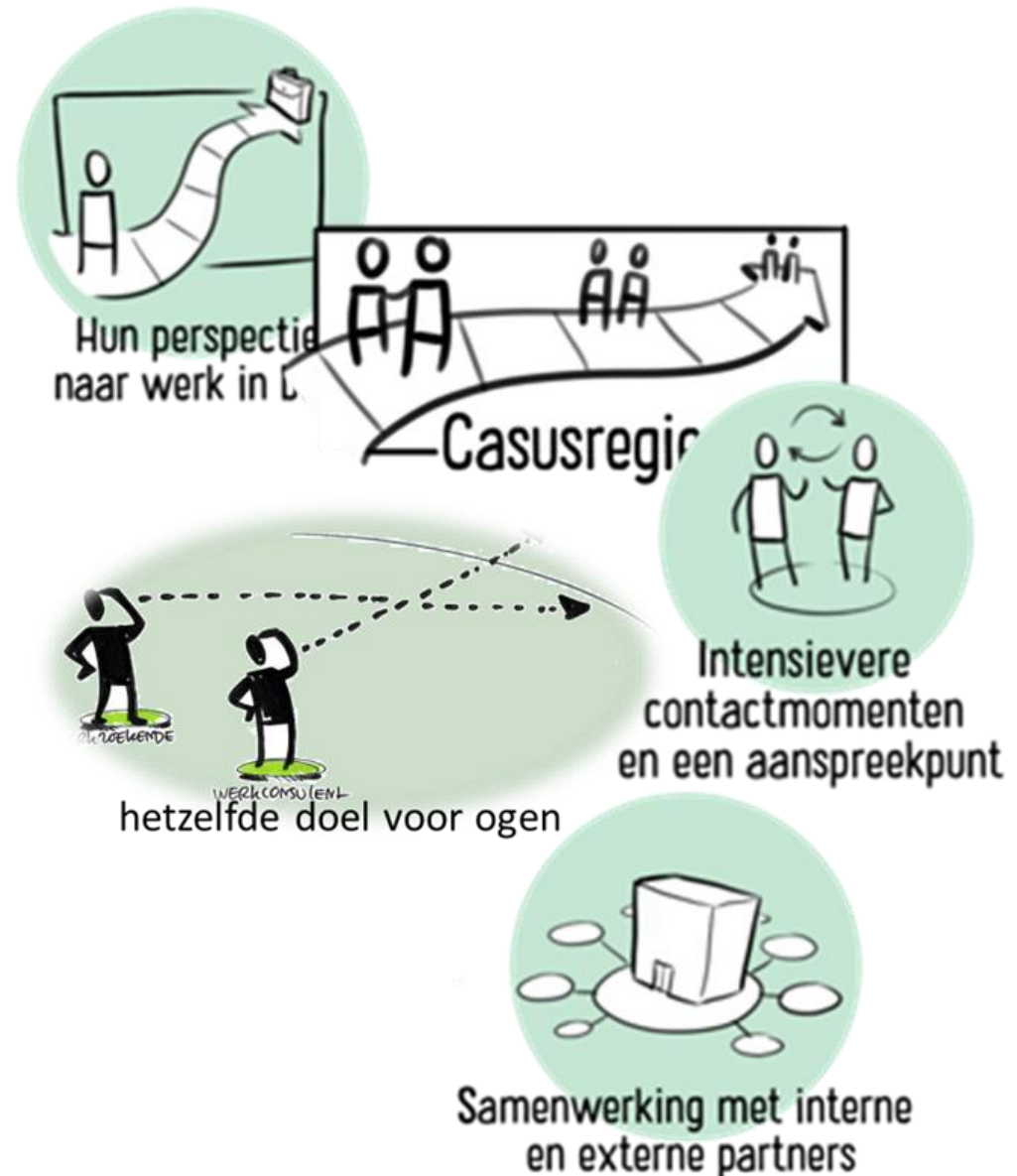


Doelen meervoudig
& niet hetzelfde

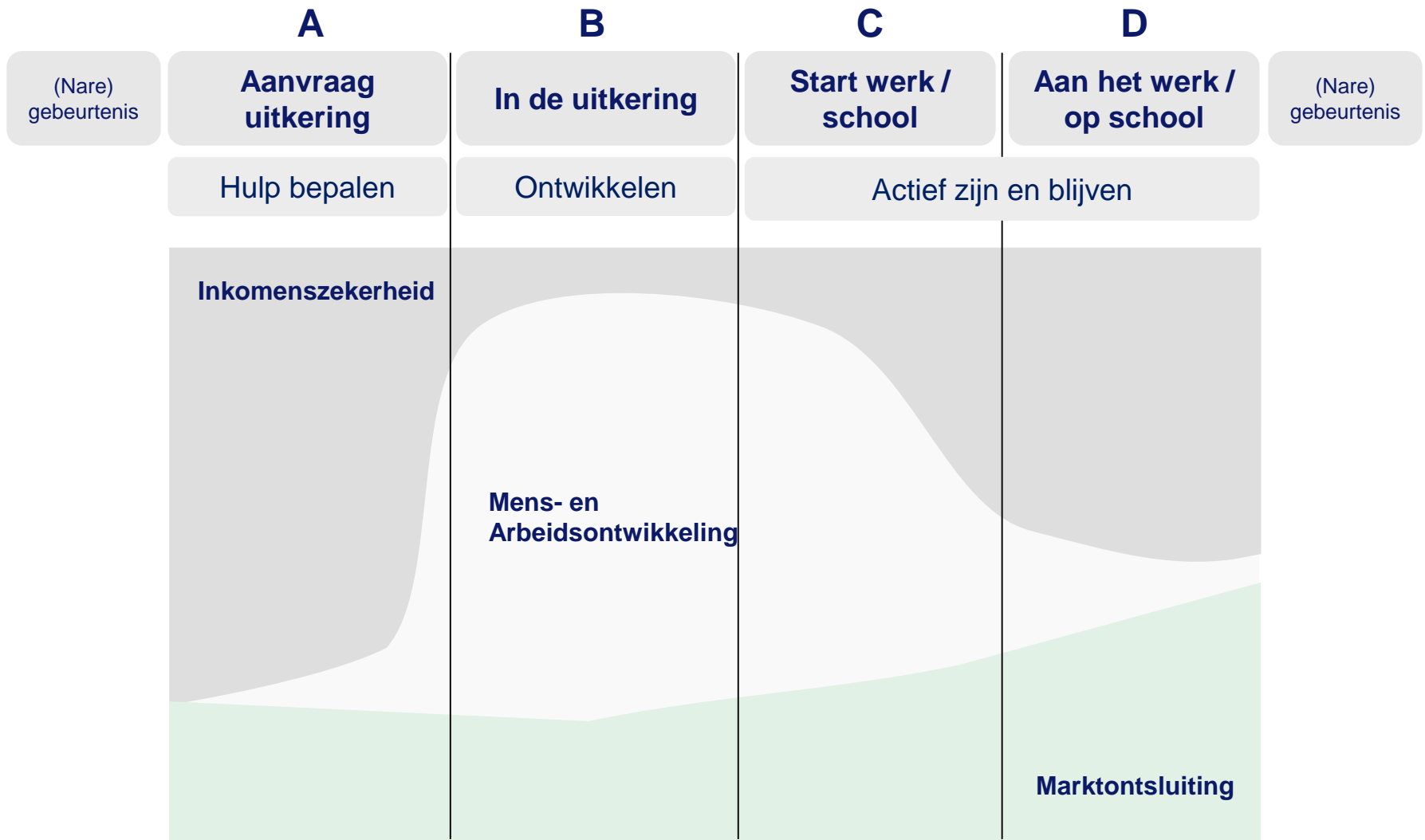
Rotterdammer centraal



- Integrale aanpak
- Van procesgericht naar mensgericht
- Vaste contactpersoon in begeleiding naar werk



De klant centraal



Beleidskader Mensenwerk



- Inkomenszekerheid als basis
- Passende en excellente dienstverlening
- Duurzaam aan het werk
- Inclusieve arbeidsmarkt
- Prestatie010
- Rechtmatige uitkeringsverstrekking
- Samen voor Zuid



Mensenwerk

Duurzaam aan de slag

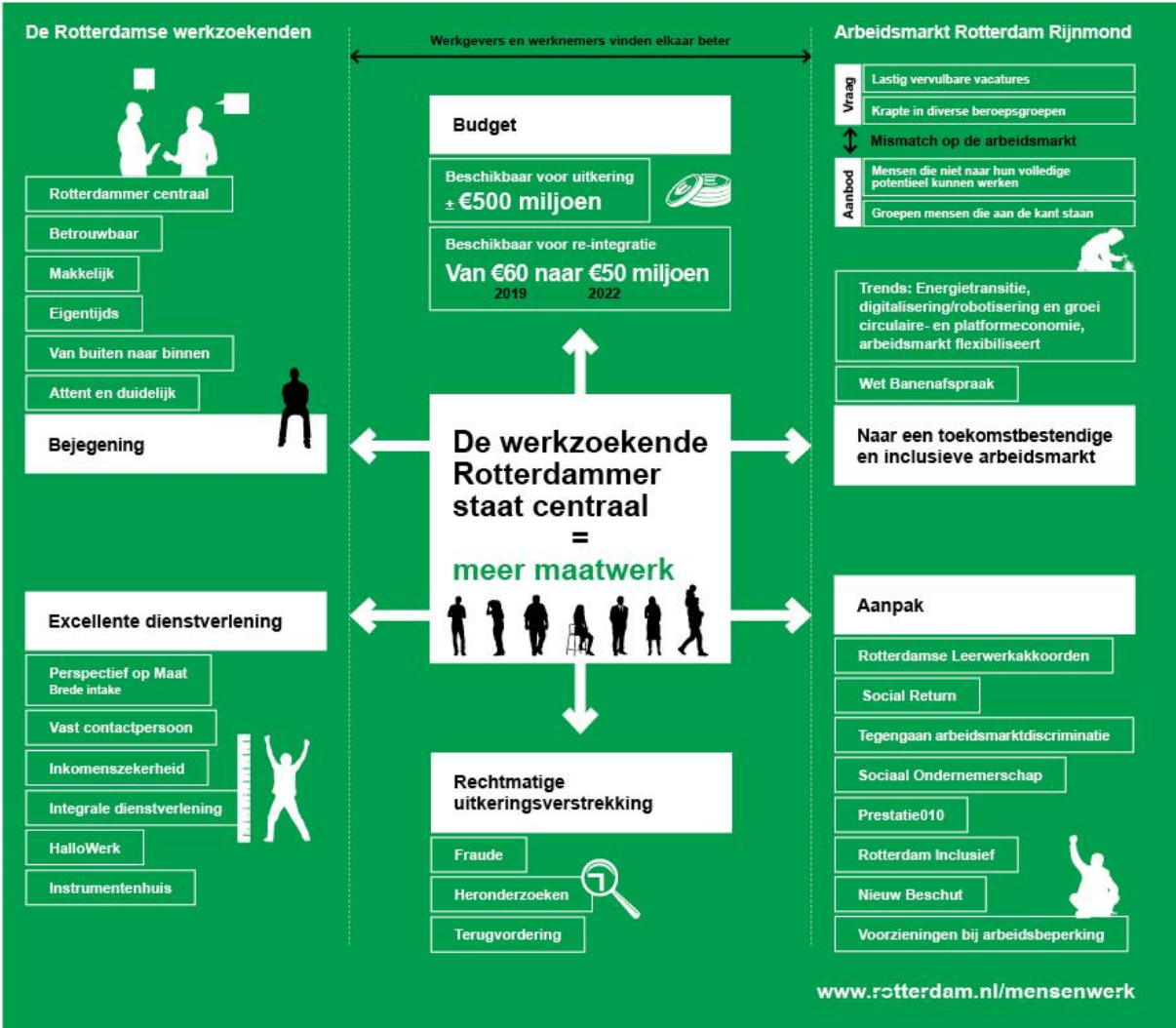
Beleidskader
Participatiewet 2019-2022

Doelen

Excellente dienstverlening
Inkomenszekerheid +

Mensen duurzaam aan het werk helpen

Het aantal werkzoekenden
37.700 ↓ 30.000
begin 2018 2022



Waarom Wijkgestuurd Werken?



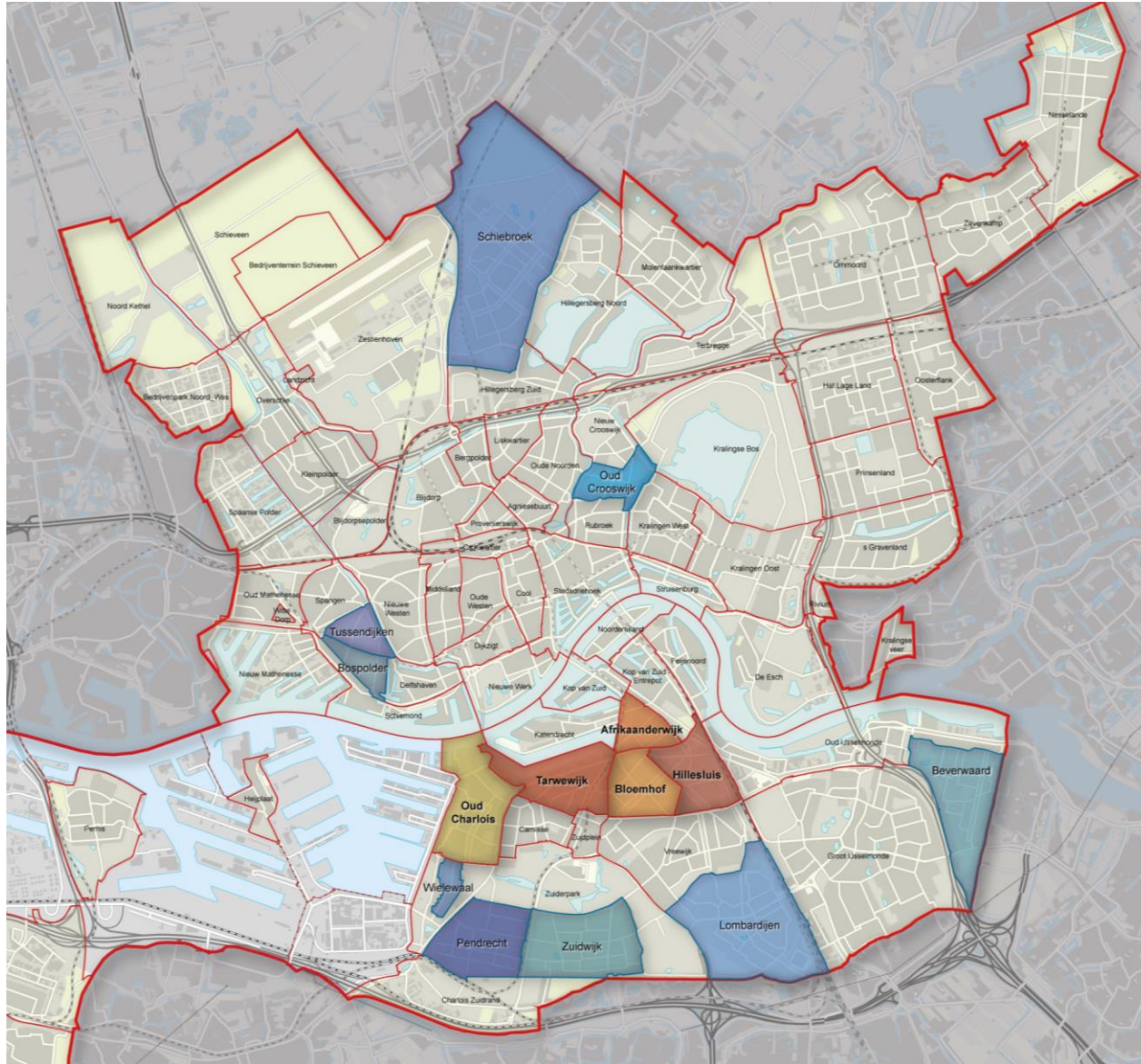
Verbetering / verplaatsing van de dienstverlening aan werkzoekende

Laagdrempelige dienstverlening voor de kwetsbare Rotterdammer

Integrale begeleiding

“De wijk is de maat”

Wijkgestuurd werken W&I: 14 wijken



Wat doen we



Werkconsulenten spreken klanten in de wijk

Informele en goed bereikbare locaties

Wijkspecifieke aanpak caseload

Integrale dienstverlening Werk en inkomen

Samenwerking met Wijkteam, Prestatie010, Jongerenloket

Inzet netwerk in de wijk

Coördinator



Resultaten



Uitstroom hoger en duurzamer

Meer overdracht naar passender dienstverlening: meer contact, minder no-show, meer flexibiliteit

Meer psychische begeleiding

Hogere klanttevredenheid (persoonlijke aandacht)

Tevredener medewerkers

Pilot Hand in Hand: W&I en Wijkteam



Kennismaken, met elkaar meelopen
(kijken en proeven)

Werkproces opstellen

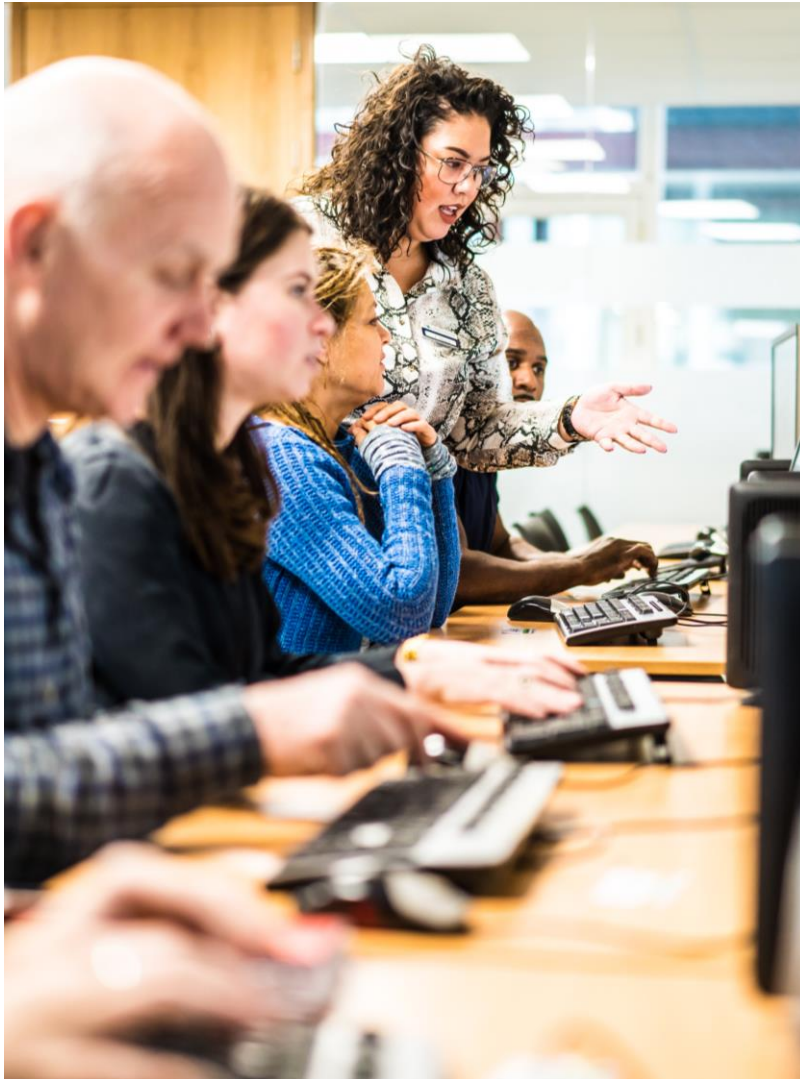
3-gesprekken met werkzoekenden

Soms gaat werkconsulent mee op
huisbezoek

Terugkerend casusoverleg

Gezamenlijk monitor invullen





47 werkzoekenden...

- 50% dichterbij de arbeidsmarkt
- 50% intensievere begeleiding
- Klein deel werkt onvoldoende mee

**Werk is de beste zorg
en
Met zorg naar werk**

Van experiment naar trend!



Doorontwikkeling wijkgestuurd werken

- Beter begrip en integrale ondersteuning van werkzoekenden
- Meer werkzoekenden
- Beter benutten van netwerk
- Versterking samenwerking
- Huisvesting



Vragen of adviezen?



Hoe bereik je het best de werkzoekende in de wijk?

Hoe bewaak je de balans tussen maatwerk en centraal systeem?

Combinatie werk en zorg: wat betekent dat voor de samenwerking?

Wat vraagt het werken in de wijk van de werkconsulent?

Wat vraagt het werken in de wijk van het wijkteam?

Hoe kun je het netwerk in de wijk nog beter benutten?

