



Gemeente  
Amsterdam

# Werk, Participatie en Inkomen i.r.t. de wijkteams

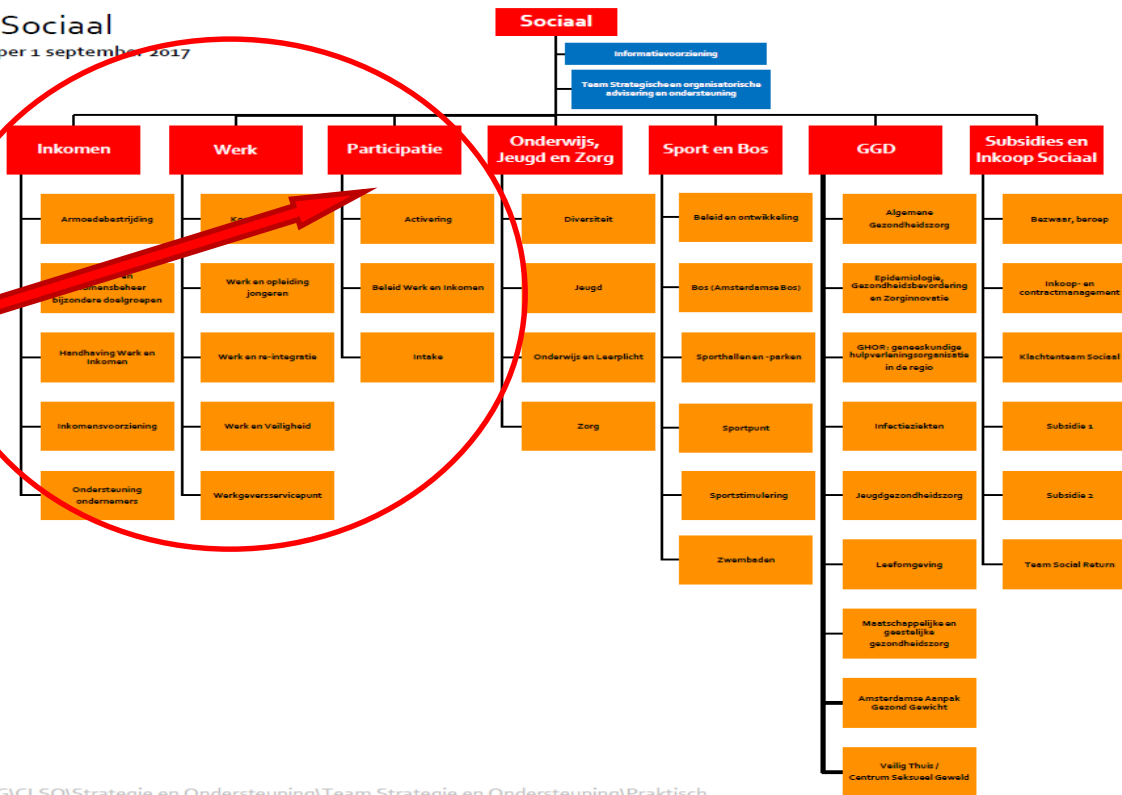
Christa Brinkhuis; Afdelingsmanager Activering  
Calijn den Nieuwenboer; Projectleider doorontwikkeling wijkteams

8 juli 2019



# Organogram Cluster Sociaal Amsterdam

Cluster Sociaal  
Organigram per 1 september 2017





## Werk, Participatie en Inkomen

**Werk:** 6.000 Amsterdammers met bijstandsuitkering met relatief kleine afstand tot arbeidsmarkt.

**Participatie:** 30.000 Amsterdammers met bijstandsuitkering met relatief grote afstand tot arbeidsmarkt. Afdeling Activering bedient deze klanten middels 7 teams (22 gebiedsteams) en 150 klantmanagers.

Bijzondere doelgroepen: 3000 Amsterdammers

**Inkomen:** verantwoordelijk voor financiële aspect van bijstand.



# Ontwikkelingen Werk Participatie en Inkomen

**2004: invoer van de Wet Werk Bijstand (WWB) en reorganisatie**

Splitsing van de functie medewerker dienstverlening:

- inkomensconsulenten (mbo-niveau) voor rechtmatigheid;
- klantmanagers (hbo-niveau) voor doelmatigheid.

**2015: invoer van de Wet Participatie (WP) en reorganisatie**

- *Centralisatie* van alle inkomensconsulenten
- *Centralisatie* van klantmanagers Werk
- *Decentralisatie* van klantmanagers Participatie; afdeling Activering ontstaat

# **XXX Ontwikkelingen Werk-Participatie – Inkomen**

## **2016-2017: Reintegratie Koersbesluit en Leidraad Participatie**

- beter aansluiten bij kansen en mogelijkheden van de  
bijstandsgerechtigden
- differentiëren in mate van aandacht op grond van zelfredzaamheid

## **2015-2018: Programma Meedoen Werkt**

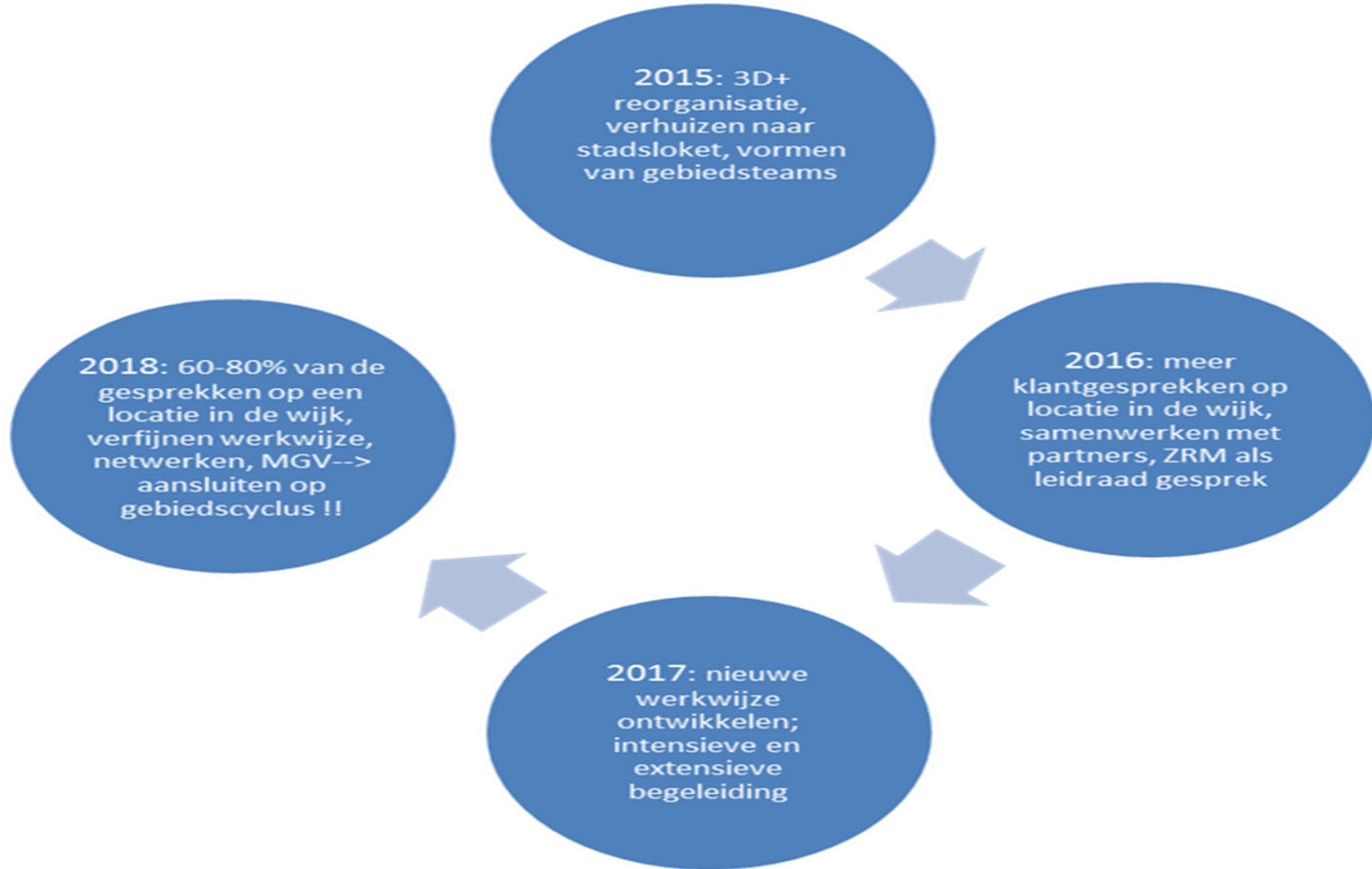
- brede samenwerking binnen sociaal domein gericht op het  
verbeteren van de keten zorg –werk-participatie



## Filmpje

[https://www.youtube.com/watch?time\\_continue=21&v=I-LtczGXknA](https://www.youtube.com/watch?time_continue=21&v=I-LtczGXknA)

# XXX Ontwikkeling 'wijkteam' Activering





# Ontwikkelen vernieuwde dienstverlening

## WPI

- **De klantreis staat centraal** en we leveren maatwerk werkend vanuit de bedoeling.
- De klant heeft in principe **één centrale contactpersoon** gedurende zijn gehele uitkeringsperiode of ontwikkeling. Er wordt gestreefd naar zo min mogelijk doorverwijzingen van de klant bij een volgende stap en naar meer gezamenlijkheid in de ondersteuning (d.m.v. 3-gesprekken, warme overdracht, casuïstiek overleg).
- We bieden **een dienstverlening op maat** naar de behoeften van de klant en het doel dat we nastreven. Dit doen we door inzet van intensieve of extensieve dienstverlening.
- We werken **opgavegericht**. We formuleren gezamenlijk de opgave van het gebied op basis van de aard en omvang van de bijstandspopulatie in het gebied en de beoogde resultaten ten aanzien participatie, re-integratie, uitstroom en klant- en medewerkerstevredenheid.
- We werken **gebiedsgericht**. We benutten en werken samen in het netwerk op gebiedsniveau om een integrale dienstverlening op maat aan te kunnen bieden.
- We werken **tedeloos**. Alle beschikbare instrumenten op het gebied van werk en inkomen worden vanuit het gebied aangeboden of ingezet.





# Heden: Ontwikkelen geïntegreerde gebiedsteams (of werkwijze) WPI

We willen gebiedsgericht werken vanuit de (unieke) gedeelde opgave per gebied en zo de Amsterdammers die dienstverlening van WPI ontvangen, een dienstverlening op maat bieden, waardoor zij sneller (en vaker) stappen zetten richting werk of meedoen naar vermogen. Dit in nauwe samenwerking met onze partners in het Sociaal Domein.

- Passende en efficiënt ingezette ondersteuning
- Dichtbij de Amsterdammer
- Met geheel aan inzet van beschikbare formatie en expertise
- Samen met de partners in het gebied

**✘  
✘  
✘** Heden: Doorontwikkeling wijkteams →  
van 4 naar 2 wijkteams

1. Samendoen teams
2. Ouder- en kindteams
3. Activering teams
4. Wijkzorg netwerk



1. Ouder- en kindteam
2. Buurtteam Sociaal

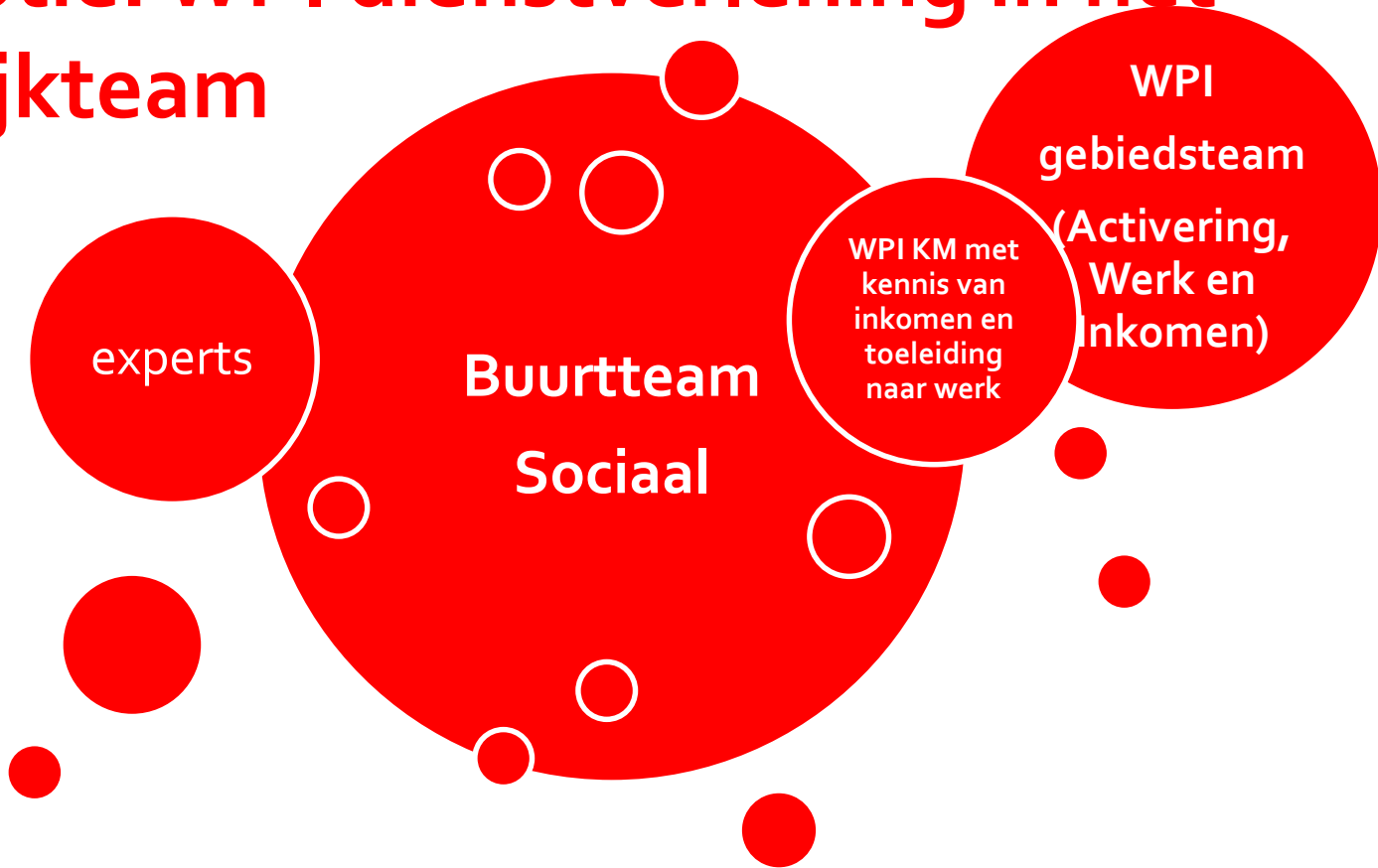
# XXX Doorontwikkeling Wijkteams i.r.t. ontwikkelingen bij WPI



Deelname van WPI in 2021 in het buurtteam sociaal (geschaald)

Eind 2019 wordt besluit genomen omtrent uitrol GGW WPI

# ✘✘✘ Optie: WPI dienstverlening in het wijkteam





## Welke vragen/ dilemma's zijn er?

**Welke taken/deel dienstverlening WPI dienen onderdeel te worden van dienstverlening buurtteam sociaal?**

Bredere generalistische taakopvatting, met specialistische kennis van activering, werk en inkomen

**Op welke manier dient de samenwerking van WPI met de buurtteams sociaal vorm te krijgen?**

Samenwerkingsmodel vanuit eigen integrale gebiedsteams of juist verdere integratie van (deel) van huidige WPI taken met buurtteams en dus opdracht aan partij voor vormen buurtteams ?

**Grote opgave voor Amsterdam om bestandsreductie te realiseren.**

**Hoe omgaan met spanningsveld 'uitvoeren Pwet' en aanbieden van zorg en ondersteuning?**

**Hoe zorgen we dat het kennisniveau goed blijft?**

**Hoe zorgen we dat de samenwerking met overige dienstverlening WPI goed verloopt?**

**Welke rol heeft WPI tov andere professionals? Blijven zij 'ambtenaar' in hetzelfde team met...**



Gemeente  
Amsterdam

Vragen?